

Styregruppemøde

Jens N. Sørensen

Department of Mechanical Engineering (MEK)
Technical University of Denmark



Styregruppemøde - DTU
3. Februar, 2011

Dagsorden

10.00-10.15: Intro og generel oversigt

10.15-11.00: Status for 2010

10.15-10.30: Rotor-aerodynamik

11.30-10.45 Wakes og vindfarm

10.45-11.00 Siting og atmosfærefysik

11.00-11.45: Planer for 2011

11.00-11.15: Rotor-aerodynamik

11.15-10.30 Wakes og vindfarm

11.30-11.45 Siting og atmosfærefysik

11.45-12.00: Generel diskussion

12.00-13.00: Frokost i Faculty



Steering Committee:

A steering group must also be established, whose members must be composed of parties to the centre. Both male and female researchers must be represented in the steering group.



Steering Committee:

- **Peter Hauge Madsen (Risø DTU)**
- **Henrik Carlsen (DTU Mekanik)**
- **Kenneth Thomsen (Siemens WP)**
- **Line Gulstad (Vestas Wind Systems)**
- **Rebecca Barthelmie (Indiana University)**
- **Jesper Madsen (LM Wind Power)**

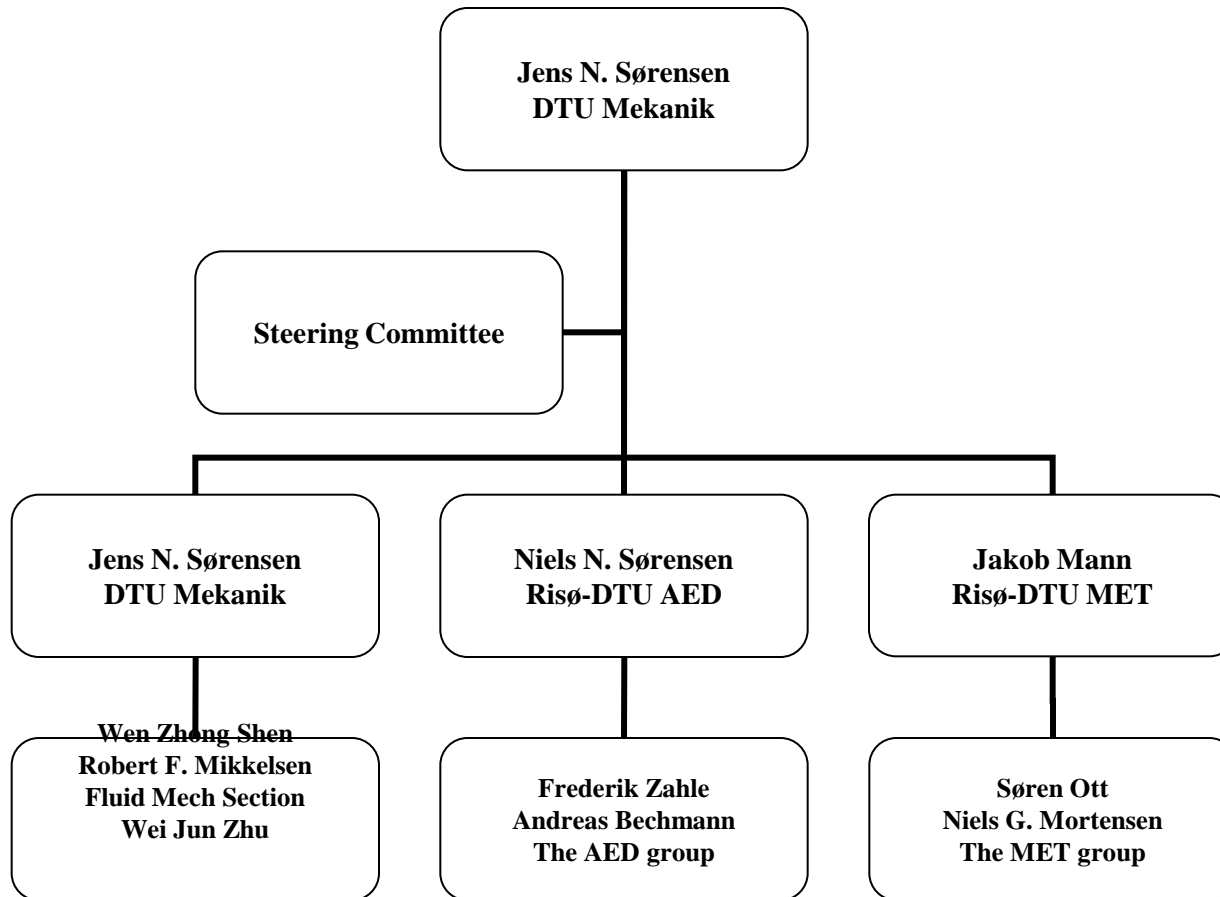


Center for Wind Turbine Aerodynamics and Atmospheric Turbulence

- **DSF-bevilling under Bæredygtig Energi og Miljø**
- **Start: 1. Januar 2010**
Slut: 31. December 2015
- **DSF-bevilling:**
Direkte udgifter: 22.246.666 kr.
Overhead/adm: 9.788.533 kr.
I alt: 32.035.199 kr.
- **In-kind og medfinansiering: 32.000.000 kr.**
- **Forskningspartnere: MEK, VEA-Risø, MET-Risø**
- **Industripartnere: LM, Vestas, Siemens, Vattenfall**



Organisationsdiagram



Home page:

<http://www.comwind.mek.dtu.dk/>



International collaboration

The Danish Council for Strategic Research seeks to promote international collaboration – e.g. in the new growth countries and the EU. The international dimension in the proposed research activities will therefore be included as a key criterion in the assessment of applications received. It will be possible to apply for funding for international participation, e.g. towards the costs associated with collaborative research, for the procurement of research from foreign research environments and towards the cost of bringing visiting researchers to Denmark.

Guests 2010:

- **Charles Meneveau (Johns Hopkins Univ.): DCAMM Annual Speaker**
- **Dan Henningson (KTH): Fluid-DTU lecture**
- **Michael Sherry (PhD student, Monash University)**
- **Thomas Leweke (IRPHE/CNRS, Marseille)**

Suggestions for guests for 2011 appreciated

- **Guest professors, senior researchers, Post-docs's, PhD-students**
- **The center may cover travelling expenses, accomodation and per diem. A stay can last between a few days up to 3 months**

Afrapportering:

- Når **årsregnskabet** for det enkelte år kan afsluttes bedes partnerne hurtigst muligt, sende det til os og senest d. 20 feb. Endelig deadline 1. april.
- **Skabelon for regnskab:** De bedes afrapportere til os efter den gængse procedure for FI-regnskaber
- **Industripartnere's in-kind bidrag** skal dokumenteres gennem en underskrevet oversigt over mandtimer, udgifter og en kort faglig rapport (1 side er tilstrækkelig)
- **Udbetaling af partners bevilling:** Udbetales på baggrund af det de har forbrugt det seneste år iht deres årsregnskab. Faktura for det aktuelle år sendes efter at årsregnskab er blevet godkendt af os (bevillingshaveren). Alternativ foreslå sat man følger FI's udbetalingsprofil, hvor Risø modtager den andel af årsudbetalingen fra FI, som svarer til den andel deres af den samlede bevilling.
- **Ekstranote vedr udbetaling af bevilling:** FI har det første år udbetalt 2010-andelen i løbet af året. I de fremtidige år vil udbetalingerne forekomme efter årets udgang og efter der er sendt årsregnskab.
- Der skal hvert år udformes en **kort statusrapport**, som på et par sider beskriver status, fremdrift og fremtidige aktiviteter (milepæle)